



sentier sous-marin Comme des poissons...

« Venez voir le truc accroché au ponton. » Souriant de la curiosité du gamin, l'animatrice s'approche pour voir une tomate de mer à découvert qui, collée au pilier, s'est refermée telle une balle luisante rouge vif. « Tant qu'elle est hors de l'eau, elle reste ainsi, explique Sylvie Paget. Dès que l'eau la recouvre, si aucun danger ne rôde, elle déploie ses tentacules, comme l'anémone qu'elle est ! » Allez, tout le monde à l'eau. Pataugeant devant la plage de la Palud, l'équipée dûment palmée, masque sur le nez et tuba prêt à être avalé s'avance telle une troupe de canards maladroits. On sent l'excitation dans les mouvements. Direction la deuxième bouée, au-dessus de l'herbier. On peut s'y accrocher et c'est heureux car, à chaque apparition, on a envie de dire, de partager



PRATIQUES PLAQUETTES
Des plaquettes immergeables sont disponibles au parc pour 5 €, histoire de prolonger le plaisir.

son plaisir. Les castagnoles sont les plus nombreux et joueurs. « Ils s'approchent, près », s'étonne Jules. « Ça, c'est l'effet de la protection, s'amuse Sylvie. Ils savent qu'ils ne sont pas chassés ici, donc ils n'ont aucune raison de vous craindre. » Et, durant les 40 minutes de la balade, l'équipée ira de surprise en surprise. Sylvie leur montrera un poulpe, immobile et quasi invisible sur sa roche. Ils ne l'auraient pas vu sans son œil averti. De même pour la murène dont seule la tête émerge de son repaire. C'est tout l'avantage d'être guidé sur ce sentier. Car si l'on peut y nager librement et à volonté, le parc propose d'accompagner les groupes, les familles. Et c'est assurément le meilleur moyen d'en prendre plein les yeux, sans compter les précieux commentaires qui vont avec les observations. Tous les milieux de Méditerranée se concentrent sur cet espace, une aire de jeu pédagogique où l'attrait de la vie prend le dessus sur toutes les appréhensions. Et quand on en sort, parce que le froid nous gagne, on ne rêve que de y retourner... ■ L. J.

En voilà une qu'aucun baigneur ne pourra rater : la girelle paon, aux couleurs de fête. En bas, verrez-vous le poulpe sous les anémones encroûtantes ?

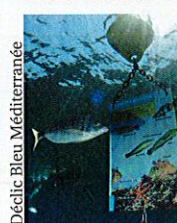


Déclic Bleu Méditerranée

Déclic Bleu Méditerranée

balade

Les balises du sentier



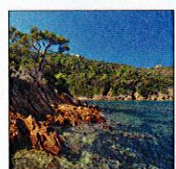
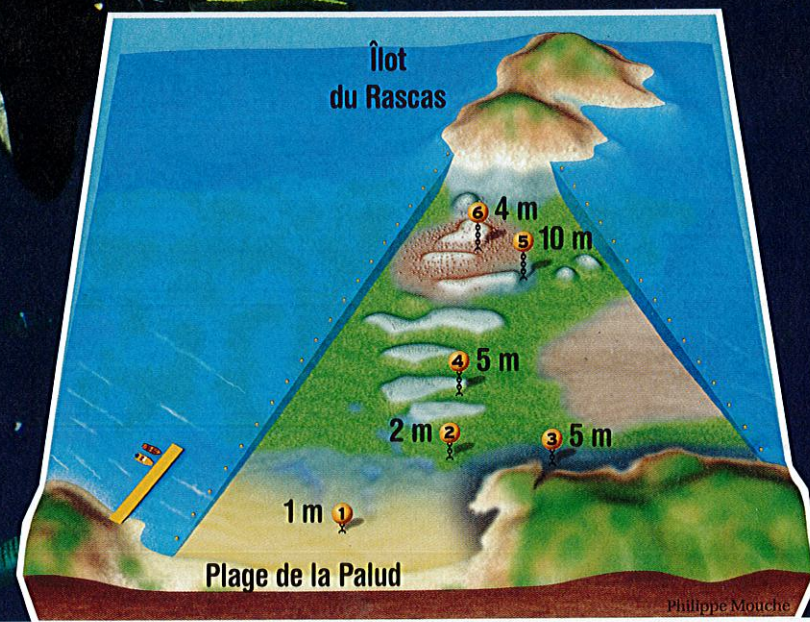
On a de l'eau jusqu'aux genoux quand on est sur la matte morte 1 un tapis dense et compact de racines, rhizomes, tiges de posidonie enterrées et de sédiments. À environ deux mètres de fond, l'herbier de posidonie 2 danse avec le remous des vagues. Il cache les oursins, une multitude de castagnoles, des labres verts, des sars, des saupes. Plus loin, on va et vient entre la faune préférant l'obscurité de la faille 3, des anémones encroûtantes et communes, les éponges et celle qui choisit la roche éclairée 4 girelles, rascasses, étoiles de mer. Sur la zone battue par la houle 5, quelques mollusques s'accrochent à la roche : patelles, balanes. C'est dans les galets et les éboulis 6 que l'on verra mérours, murènes ou congros. ■



Belle nacrée

Fichée dans le sable, la coquille colonisée par moult algues, coquillages et anémones, un peu masquée par l'herbier, la grande nacre est un des bijoux de Méditerranée. Entrouverte, elle laisse voir sa dentelle sur la nacre.

La belle a besoin d'être protégée. Nombre d'entre elles se sont brisées sous le poids des ancres. ■



À SAVOIR
On arrive sur la plage de la Palud par le sentier de l'Estissac. Il faut compter environ 30 minutes et prévoir de l'eau. Le parc organise, pour 6 pers. minimum, des visites accompagnées de mi-juin à mi-septembre. Il faut réserver auprès de la capitainerie et s'assurer de la météo qui peut perturber la visibilité ou l'accès. 04 94 01 40 70